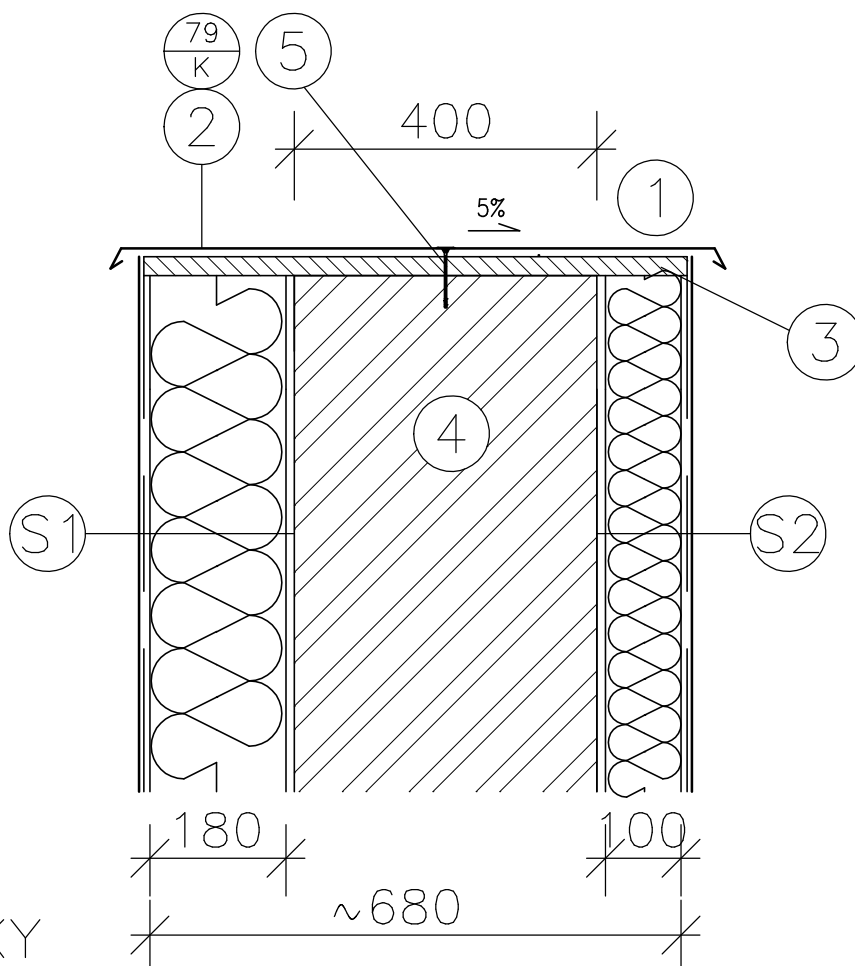


DETAIL D5

DETAIL ATIKY VIKÝŘŮ



POZNÁMKY

- 1 - VYSPÁDOVÁNO NA ROVINU STŘECHY
- 2 - NOVÉ OPLECHOVÁNÍ ATIKY
- 3 - UKONČUJÍCÍ VODOVZDORNÁ OSB DESKA TL.25MM
- 4 - STÁVAJÍCÍ ZDĚNÁ ATIKA
- 5 - KLUZNÉ KOTVENÍ DLE ČSN

- S1**
- Lepicí a stěrková hmota na bázi cementu pro lepení a stěrkování fasádních izolačních desek, faktor difuzního odporu $\mu \leq 18$
 - Izolant minerální fasádní desky s podélnými vlákny, $\lambda \leq 0,039 \text{ W/mK}$, pevnost v tahu kolmo k rovině desky TR 15, splňující parametry uvedené v příslušném STO
 - Polyetylenové zapouštěcí talířové hmoždinky s ocelovým šroubovacím trnem
 - Sklotextilní síťovina pro vyztužovací (armovací) vrstvu, lubrikovaná pro zvýšení alkalické odolnosti
 - Základní nátěr pro vyrovnání nasákavosti podkladu a zajištění přilnavosti následně nanášených povrchových úprav
 - Minerální, ryze silikátová omítka s anorganickými pigmenty a s mikroválky, vyznačující se vysokou přirozenou odolností proti výskytu mikroorganismů a trvale vysokou samočisticí schopností (nanokrystalické přísady a fotokatalytický efekt), bez obsahu biocidů, velmi dobře prodyšnou ($\mu=20-30$, popř. kategorie V1 dle ČSN EN 15824), vysychající bez vzniku nepříznivých napětí a umožňující případnou renovaci fasádním nátěrem stejného složení při zachování stejných fyzikálně-chemických a uživatelských vlastností

**Fasáda bude zateplena v jednotném certifikovaném zateplovacím systému včetně všech doplňkových a pomocných prvků.
Veškeré rozměry nutno ověřit na stavbě přeměřením**

 <p>J.Hradec s.r.o. Jarošovská 753/II Jindřichův Hradec PSČ: 377 01 tel.:384 371 011 tel.:384 724 850 e-mail: jpsjh@jpsjh.cz</p>	Vedoucí projektu: ING ŠPULÁK MILAN Autorizovaný inženýr pro pozemní stavby Registr. v ČKAIT č. 0100074		Kreslil: Jiří Novotný	Kontrola: Ing. Milan Špulák
	Akce: ZATEPLENÍ DPS II CHELČICKÉHO ČP. 2, TŘEBOŇ		Investor: Město Třeboň	
	Obsah: DETAIL D5		Obec: Třeboň	
	Datum: XI.2015 Arch. č.: 15079 Měřítko: 1:10 Formát : 1xA4		Stupeň PD: pro provedení stavby	
			č.výkresu: D.1.34d5	č.paré: